

大马深度游
Lovely Malaysia

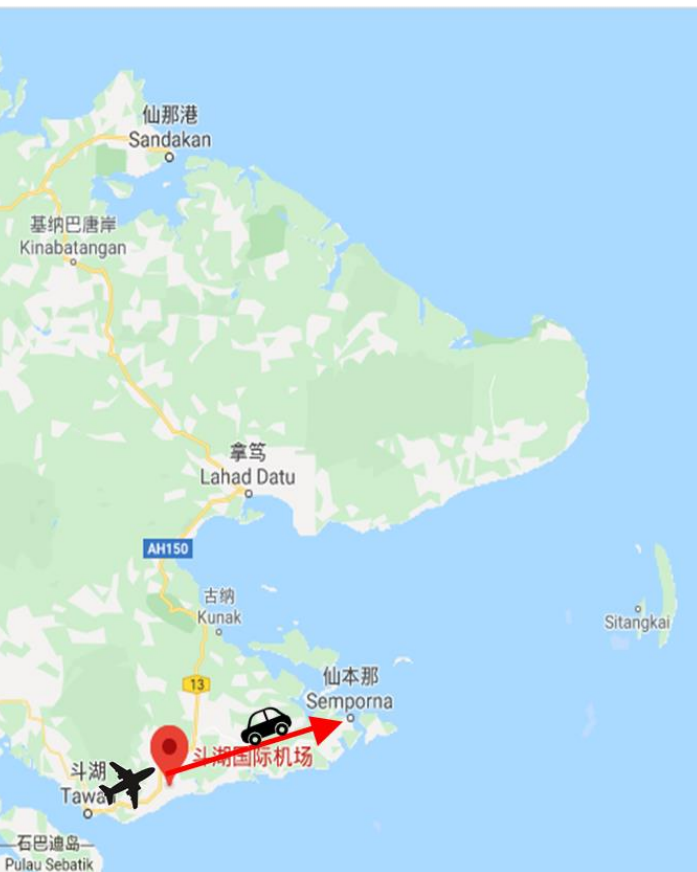
SEMPORNA

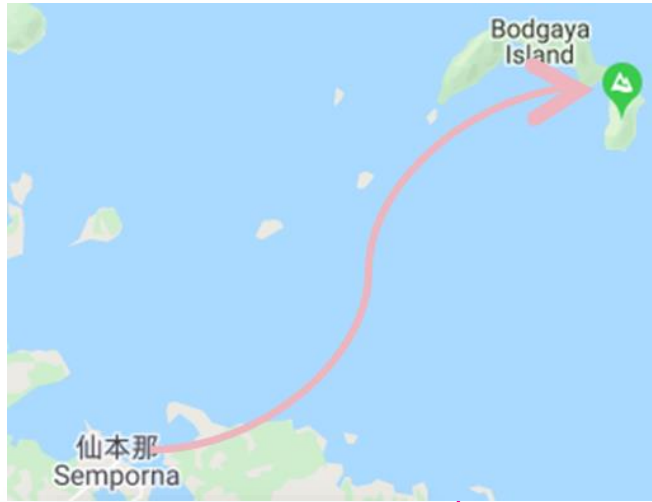


Where is Semporna

Semporna is a town on the island of Borneo, in the Malaysian state of Sabah. It's the gateway to Tun Sakaran Marine Park, a group of 8 islands with dive sites on the Kapikan and Church reefs.

From Tawau Airport, it takes about 75 minutes by car to reach Semporna.





TUN SAKARAN MARINE PARK BOHEY DULANG ISLAND

珍珠岛，又称波海杜朗岛、睡美人岛，是一座宁静的火山岛，距离仙本那不远。





TUN SAKARAN MARJNE PARK MANTABUAN ISLAND

曼达布安岛位于仙本娜的东北方向，可谓是人类文明的亮点。岛上居民为巴夭族，传统的生活方式使得这里的人们与自然环境完美的和谐统一。精致的奶蓝色海水美得令人沉迷，洁白细长的沙滩让人内心平静。曼达布安岛与周围其他6个较小岛屿，同为敦沙卡兰海洋公园范围。

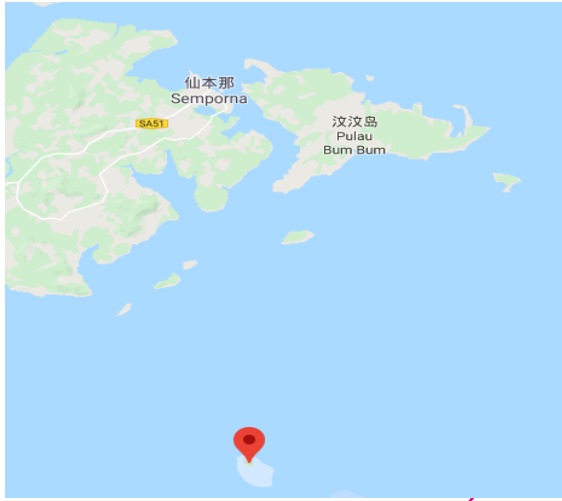




TUN SAKARAN MARJNE PARK SJBUAN ISLAND

这里为无人小海岛，景色非常美，高大的椰子树直插入天空，洁白的沙滩缓流入湛蓝的海水，清澈见底的海水下浮游着各种鱼类，海底生长着大片形态各异、颜色万千的珊瑚，美到让人沉醉。





MABUL ISLAND

Excluded board island RM30/pax

世界顶级潜水天堂，游客可以在此浮潜和潜水哦。岛屿海域生活着大群的海洋微小生物，有许多形形色色的生物，如虾、鳗鱼和虾虎鱼等等。

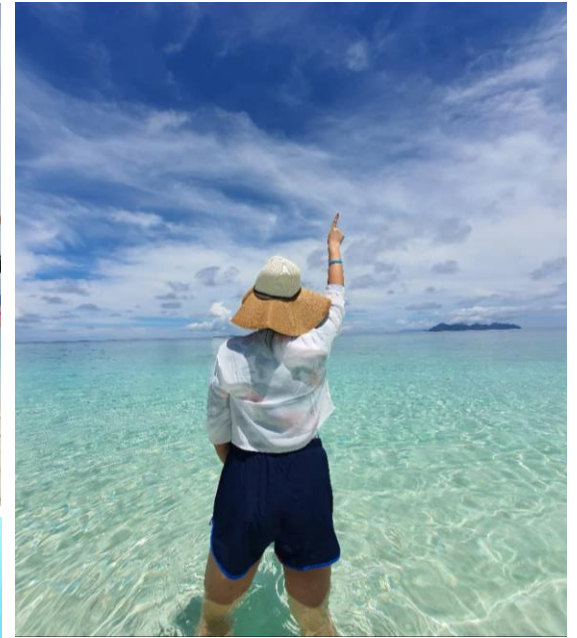


KAPALAJ ISLAND

这里基本上没有陆地，是陆地与尘世的蓝色天堂，这里只有在落潮时才会露出沙滩哦。

MATAKJING ISLAND

马达京岛由一个本岛和一个小岛组成。落潮的时候沙滩露出来，可以从本岛走到小岛去。每天就那么2个小时，然后涨潮了就是2个独立的岛。



TJMBA-TJMBA ISLAND

离马达京最近的一个岛，正对着马达京的西海岸。海水经常在阳光中折射成几种颜色。中间的一条细长的沙滩会在退潮时露出来，左右两边的海水也是不同的颜色，一边深蓝，一边浅绿，温柔的一浪接一浪，冲涤着细细白白的沙子，如悦耳的枕边歌声，感觉浪漫之极。



POM POM ISLAND

邦邦岛包围本岛的海岸线长2.3公里，周边的珊瑚礁长4公里。西部的礁滩只有50-75公尺宽，而其周围大多是相距几百米宽的海岛。岛屿地势平坦，最高海拔小于2公尺。岛上有白色的沙滩、珊瑚海滩，同时也是绿蠵龟与玳瑁的一个重大棲息築巢的位置。岛上没有村庄，受人类影响较小，没有污染，是仙本那区的受欢迎的潜水目的地之一



SPECIAL ARRANGEMENT

大深度游
Lovely Malaysia



WOW!

Romantic glass bottom boat ride

WOW!



SPECIAL ARRANGEMENT

Professional underwater / land photography services

大马深度游

Lovely Malaysia



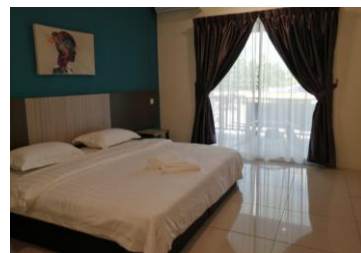
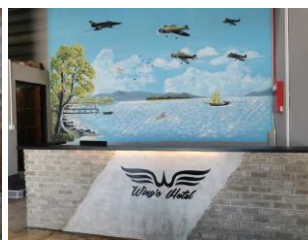
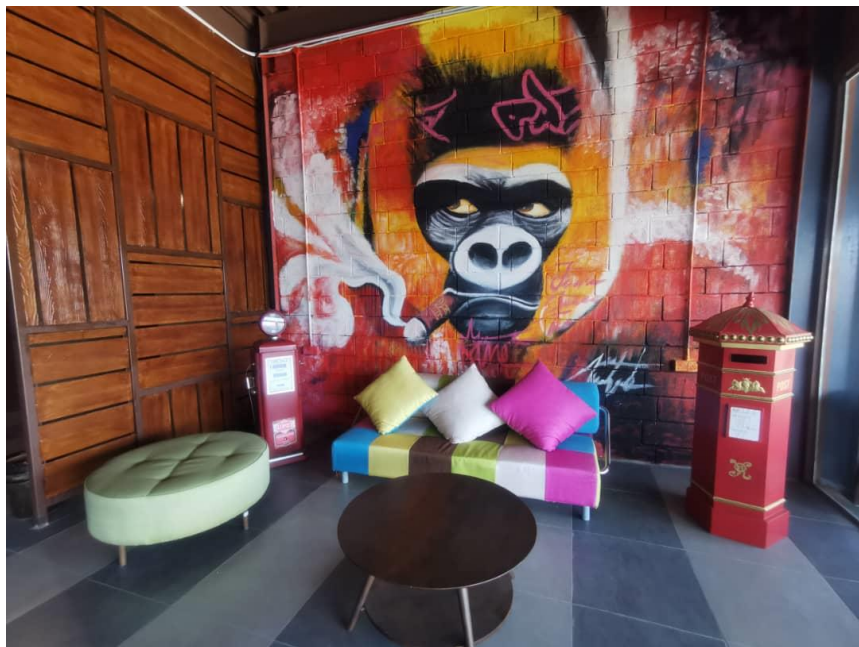
WOW!



WOW!

HOTEL

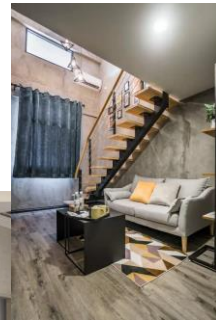
大马深度游
Lovely Malaysia



**SEMPORNA
WING'S
HOTEL**



**SEMPORNA
PALY HOTEL**





SEMPORNA NEO PALLY HOTEL

